



Les Parents Thèses

Écrit et mis en scène par Éric Domange

Dossier
artistique

Association loi 1901 - Siret 41808380400066 APE: 9001Z

Licence spectacle: PLATESV-R-2022-011033

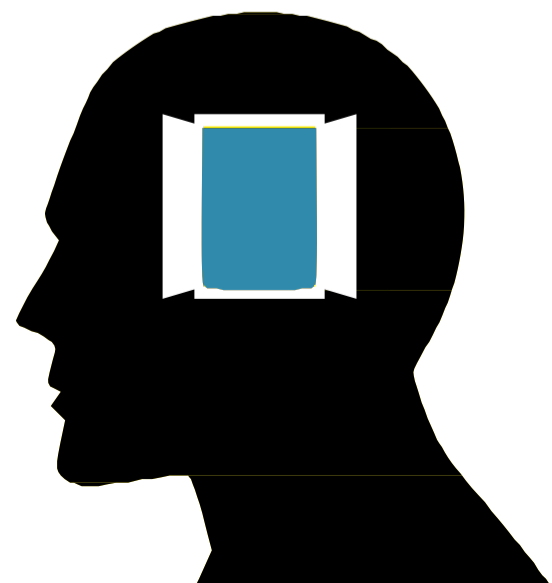
<http://fenetresur.org> / À suivre sur [Facebook](#) et [Linked'in](#)

Fenêtre sur...

La raison d'être de FENÊTRE SUR ... est d'offrir grâce à ses créations un espace de réflexion sur des thématiques difficilement accessibles, parfois même taboues. Elle propose un outil passerelle qui, par effet miroir émotionnel, accompagne une prise de conscience avec le public. Fenêtre Sur... est une compagnie de théâtre citoyen qui intervient en prévention santé.

2019, écriture et mise en scène du spectacle
Les Parents Thèses

Le spectacle a été créé à l'initiative de la Mutualité Française Nouvelle-Aquitaine et de l'ARS Nouvelle-Aquitaine : Il permet de s'interroger sur les habitudes et de dédramatiser les enjeux, à la fois en matière de parentalité et de santé environnementale. En 2020, la Ville de Bordeaux a été l'une des 5 lauréates de l'appel à manifestation d'intérêt « Territoire engagé pour mon environnement, ma santé » pour ce projet.



Note de l'auteur

Si notre association s'appelle « Fenêtre sur », notre spectacle « Les Parents Thèses », lui, aurait pu s'appeler « La Porte ». Car il s'agissait bien de cela : trouver un accès. Une porte d'entrée pour expliquer, dédramatiser, affronter cette nébuleuse anxiogène que constituent les perturbateurs endocriniens.

Habituellement, mon écriture est plus frontale : je plonge dans la difficulté pour provoquer émotionnellement le public et tenter de susciter une prise de conscience... Là, j'avais envie d'emprunter une autre voie. Une autre... porte.

La porte est un objet hautement symbolique du théâtre de boulevard. Très vite, j'ai eu envie de structurer ce spectacle selon les codes de ce genre théâtral. Comment mieux prendre le drame à contre-pied qu'en l'habillant d'un humour bienveillant ? Comment mieux transgresser les codes du spectacle de prévention qu'en le travestissant d'un nappage d'espièglerie ? Tout en prenant soin, bien sûr, du travail de réflexion et de vulgarisation qui constitue la raison d'être de la prévention.

C'est bien un mélange de deux approches théâtrales très différentes qui a constitué les deux piliers de l'écriture de ce spectacle. Nous avons voulu offrir à un public plus large la possibilité de s'approprier ce thème social. Créer un espace de connivence, de complicité avec le public. Un espace ouvert à la nouveauté, à la surprise, à la remise en question. Nous sommes ensemble dans le même bateau.

Cette pièce est un temps suspendu entre notre réalité et celle de ce jeune couple qui nous invite à partager le défi qui s'ouvre à lui : celui que représente la prise en compte des perturbateurs endocriniens dans notre vie quotidienne. Oser être déstabilisé par la nouveauté, vivre la confrontation au changement, les peurs et les espoirs d'un avenir qui se doit d'être ouvert — à l'image de la porte dont je parlais au début. C'est par elle que l'extérieur peut s'introduire dans nos foyers et dans nos esprits, et ainsi interroger nos convictions et nos habitudes.

Pour un avenir conscient et néanmoins joyeux.

Les Parents Thèses

PARENTALITÉ
ET SANTÉ
ENVIRONNEMENTALE

«Un spectacle garanti sans perturbateurs endocriniens»

RÉSUMÉ :

Géraldine et Patrick s'aiment tellement que ce qui devait arriver arriva... Géraldine est enceinte ! Tout irait pour le mieux dans le meilleur des mondes si Patrick ne s'était pris d'une lubie, comprendre ce qui se cache sous le terme « perturbateurs endocriniens ».

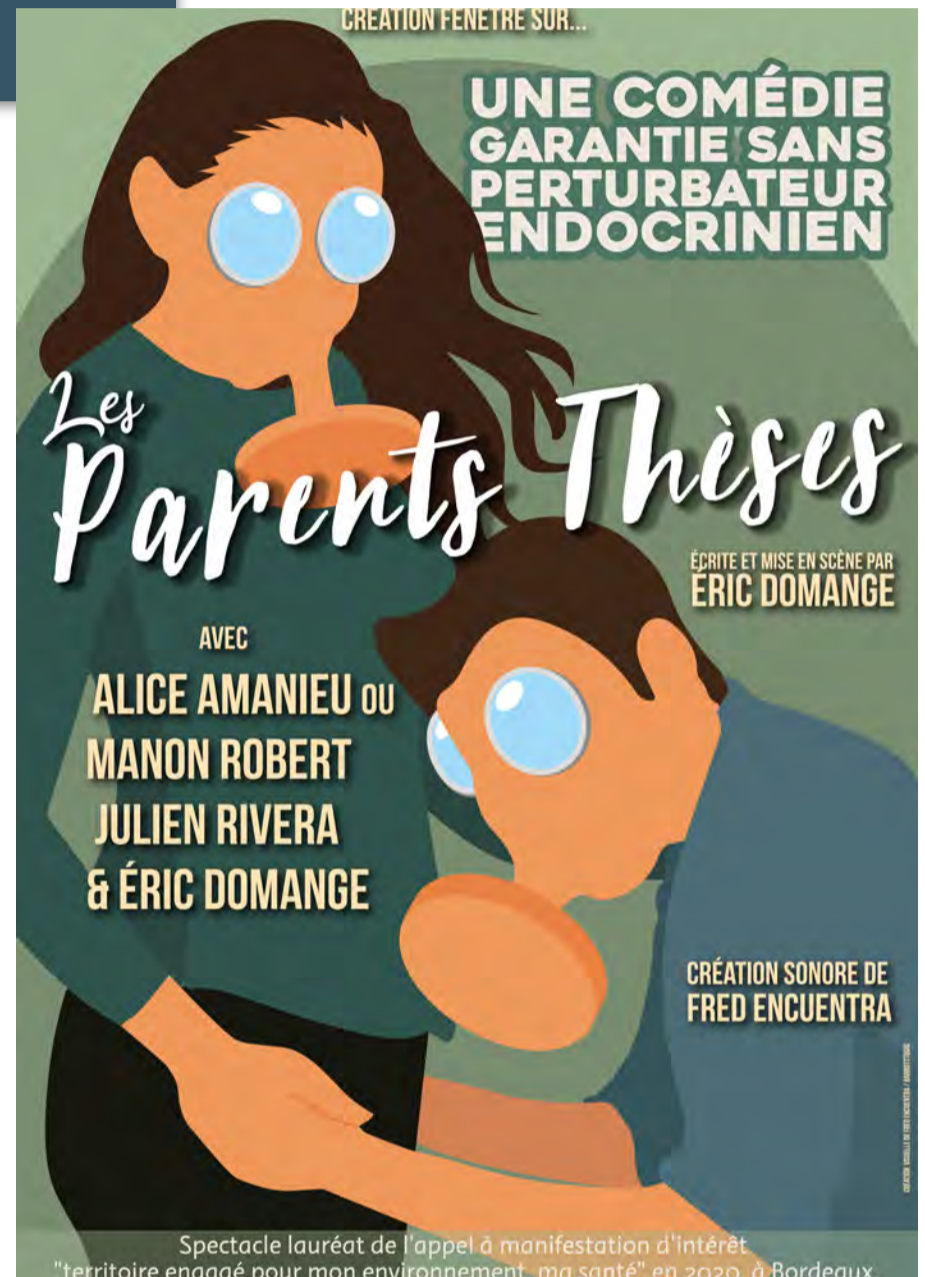
A ce moment-là, Un vent de panique souffle sur leur nid d'amour. C'est une course à l'échalote « bio » qui démarre. Un panel de personnages plus pittoresques les uns que les autres viennent mettre à mal les certitudes de nos deux tourtereaux. Brigitte la voisine au grand cœur ayant toujours une solution à proposer. Mathilde la super copine qui sait tout sur tout. C'est son petit doigt qui lui a dit... En passant par Mr Ventout un poil aigrefin et l'artisan Mr Tasseau prêt à repeindre de ses certitudes les espoirs de nos amoureux.

Il devient évident que le choix d'une vie plus saine ne la rend pas pour autant plus calme. Mieux vaut s'informer en riant que subir sans agir !

Un spectacle qui ne perturbera que vos zygomatiques.

THÈMES ABORDÉS :

- Questionner les choix, aiguïser la curiosité et suggérer une réflexion sur les pratiques quotidiennes.
- S'interroger sur les habitudes et dédramatiser les enjeux, à la fois en matière de parentalité et de santé environnementale.
- Mieux cerner les rôles et implications dans la sensibilisation aux enjeux de la santé environnementale.



INFORMATIONS PRATIQUES :

Installation du décor : 3h00 minimum

Durée du spectacle : 1h00

Durée de l'échange : 1heure

Surface de jeu minimum : 5m*6m

Son / lumière : cf. [Fiche technique](#)

PUBLIC :

Professionnels de la petite enfance de la région (assistantes maternelles), parents et futurs parents.

Fiche technique / Accueil

ACCUEIL

Nombre de personne à accueillir : 4

(3 x comédiens et 1 x technicien son/lumière)

Hébergement : 4 x chambres simples (Hôtel ** minimum).

Repas : 4 x repas chauds (pas de régimes particuliers).

Transports: L'équipe se déplace en van.

TECHNIQUE (Fiche technique à télécharger [ici](#))

Prévoir une place de stationnement devant la salle pour le déchargement/chargement du matériel (Décor, son). Plan de feu possible selon la taille de la salle et les conditions de jeu. Mise en place légère.

Installation / Préparation : 3 heures minimum

Plateau : Minimum 5m x 6m

Sonorisation / lumière assurée par Fenêtre Sur.
Autonomie sur l'installation sonore et lumière

Équipe artistique



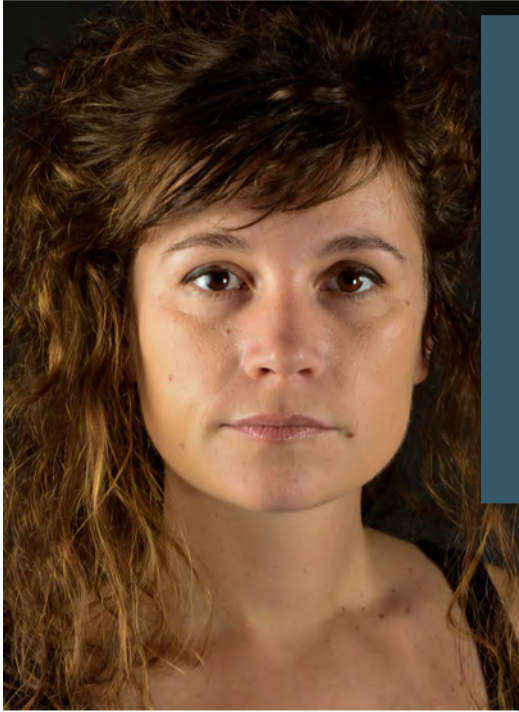
ÉRIC DOMANGE

Auteur, Metteur en scène, Comédien

Fondateur de l'association Fenêtre sur..., il a écrit, mis en scène et joue actuellement dans 12 des 13 spectacles de la compagnie. Dès sa formation de comédien, il s'est intéressé au rôle social du théâtre dans notre société. C'est cet intérêt qui l'a mené à se former à la Gestalt thérapie. Ces deux formations ont pu se rencontrer et fructifier au cœur du travail artistique que lui a offert Fenêtre Sur.... Depuis 1997, il a pu développer, tester et faire évoluer des outils originaux dans l'espace d'action qui lui était proposé. Les valeurs qu'il souhaite défendre sont en harmonie avec celles soutenues par l'association Fenêtre Sur...

« Mon engagement est structuré par ce souhait de partage et d'échange qui s'inscrit au fonctionnement et aux fondements de Fenêtre Sur... ».

Il a écrit, mis en scène le spectacle Les Parents Thèses où il joue également.



Alice Amanieu
Comédienne

Elle suit la formation "Temps d'm espace pour l'acteur" de 2005 à 2008 dirigée par luc faugère et les stages sur l'acteur de Boris Rabey et Robert Castle. Pianiste depuis son plus jeune âge, elle se forme en parallèle au chant auprès de Denise Laborde et Nadine Gabard et apprend l'accordéon en autodidacte.

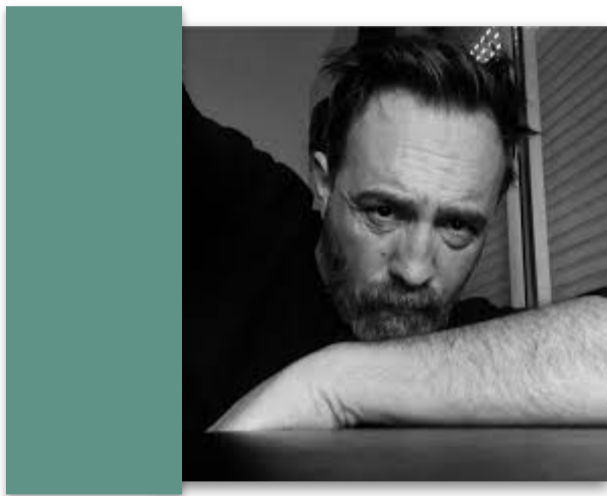
Depuis 2009, elle tourne plusieurs spectacles de théâtre et musique au sein de la compagnie Betty Blues. Elle a travaillé avec la cie de l'Ane bleu dans "j'étais dans ma maison et j'attendais que la pluie vienne" de Jean-Luc Lagarce avec la cie Théâtre'action dans "La mort de danton" de Buchner, la cie "Le Glob" dans "Phèdre" de Racine.



Julien Riveira
Comédien

Après trois années au conservatoire de Bordeaux, Julien Riveira travaille comme comédien et metteur en scène au sein de plusieurs compagnies. Il co-crée le spectacle jeune public « À table ! » avec la compagnie Soleil-Nuit, joue et assiste à la mise en scène de « Papa doit manger » de Marie N'Diaye avec la compagnie Yakka, et tourne en France avec la compagnie du Théâtre Job. Il collabore également avec le collectif Aux Arts Etc sur « Gens de la Fontaine » et joue en milieu carcéral avec la compagnie Fenêtre sur d'Éric Domange.

Co-fondateur de la compagnie Le Dernier Strapontin, il participe à plusieurs créations dont « Répétition publique », « Lieu de Mémoires » et « Blind Taste ». Parallèlement, il développe un engagement pédagogique en animant des ateliers théâtre pour adultes, collégiens et lycéens, autour de la pratique théâtrale et de la prise de parole en public.



Fred Encuentra
Musique / Création graphique

Responsable de la création musicale de l'ensemble des spectacles de Fenêtre Sur... depuis 2006. Concepteur sonore, musicien compositeur, graphiste, illustrateur, vidéaste et photographe de studio. Créateur de Barbot Studio Mérignac.



Adrien Schiavone
Ingénieur son / lumière

Adrien Schiavone, technicien son et lumière depuis 2012, a notamment travaillé sur plusieurs spectacles et concerts avec les compagnies A vous d'Voir, Les Frères Brothers, ainsi que sur des événements comme le Festival What's in the Woods et Festigeek. Depuis 2020, il fait partie de l'équipe de Fenêtre sur..., où il assure la régie son et lumière. En parallèle, il est technicien audiovisuel et coordinateur technique dans l'association Douze Films.

Coût de cession du spectacle

Cession du spectacle	1 700€ *	
1 heure de représentation + 1 heure d'animation de débat / échange		
Défraiements / déplacement **		
2 comédiens + 1 comédienne + 1 technicien (4 personnes)		
Défraiement nuitée	80€ / nuitée	
Défraiement restauration	21,10€ / repas	
Défraiements déplacement	0,665 €/km + péages	
* TVA non applicable – article 293 B du Code général des impôts		

◆ Intervention Mutualité Française Nouvelle-Aquitaine

Pour ouvrir la discussion et prolonger la pièce de théâtre, en donnant plus d'impact aux messages de santé environnementale, la Mutualité Française Nouvelle-Aquitaine propose d'animer un débat pour encourager l'évolution des pratiques à l'issue de la représentation.

Mutualité Française
Nouvelle-Aquitaine



Animation du débat par un professionnel en promotion de la santé.

225€

Installation de l'exposition « Halte à la pollution intérieure » : 9 rolls up (en prêt avant/pendant/après l'intervention théâtrale)

Frais de déplacement
Repas

0,55 €/ km
≤ 25€ / repas

Option : diverses actions de sensibilisation en santé-environnement peuvent être proposées (ex. ateliers collectifs et interactifs de 2h30 pouvant accueillir 15 personnes).

Sur devis

Prenez contact avec l'équipe Prévention Promotion de la Santé : <https://nouvelle-aquitaine.mutualite.fr/role-et-missions/programme-prevention-sante/equipe/>



Une exposition sur la qualité de l'air intérieur dans le logement proposée par la MFNA, avant, pendant ou après l'intervention théâtrale. Conditions logistiques de prêt et d'installation à définir avec l'organisateur. Contenu : 9 rolls up.



La Mutualité Française Nouvelle-Aquitaine est une fédération professionnelle

- Elle assure l'**animation** et la **promotion du mouvement mutualiste** en région.
- Elle participe au débat public et **défend une protection sociale solidaire** et un **accès aux soins** pour tous.
- La Mutualité Française Nouvelle-Aquitaine est aussi **experte en prévention**.

Qu'elle soit mandatée par une institution, une collectivité ou une entreprise, elle propose des **actions sur mesure** sur différentes thématiques de santé (activité physique, addiction, alimentation, audition, vision, sommeil...).

Reconnue pour son expertise elle est un opérateur financé notamment par les pouvoirs publics (ARS, Conseils Départementaux, Conseil Régional..) pour de nombreuses actions

Plus d'infos sur : <https://nouvelle-aquitaine.mutualite.fr/>

Ils ont accueilli le spectacle depuis 2019

Centre F. Mauriac à Saint Maixant (33), Hasparren (64), Cinéma Le Dorat (87), Espace Franquin à Angoulême (16), Lycée agricole Le Chaussadis à Ahun (23), Salle Alauna à Secondigny (79), Centre culturel d'Agen (47), Salle de l'Envol à Longèves (17), Salle de la Gornière à Châtelleraut (86), Salle de la Maison Art et Loisirs à Monfort-en-Chalosse (40), Salle du foyer municipal à Doumy (64), Auditorium du Centre des congrès à Cognac (16), Salle Latreille à Tulle (19), Salle Municipale à Condat-sur-Trincou (24), Salle Socio-culturelle à Courcôme (16), Salle des Fêtes de Mios (33), Boma médiathèque à Saint-Denis-de-Pile (33), Salle Municipale à Buxerolles (86), Le petit théâtre Jean Richard à Niort (79), Salle Colbert à Rochefort (17), Salle du Conseil départemental à Limo (87), Théâtre Molière de Bordeaux (33), Médiathèque à Guéret (23), Espace Chadourne à Brive-la-Gaillarde (19), Salle des fêtes à Prignonieux (24), Salle Jacques Prévert à Pau, Salle Communal à Saint-Maurice-Sur-Ardour (40), Salle du Camélia (17), Salle Jacques Narbonne à Saint-Martin-Lacaussade (33), Salle La Chapelle à Oloron Ste Marie (64), Salle municipale à Vignolles (16), La salle du temps libre à Rochechouard (87), Chiche (79), La Souterraine (23), Théâtre du Cloître à Belac (87), Les écuries de Baroja à Anglet (64), Pavillon 108 à Fumel (47), Salle Pierre Denoix à Sarlat-la-Canéda (24), Château de Jonzac (17), Saint-Laurent-Médoc (33), Salle des Combes à Saint-Yrieix-sur-Charente (16), Salle polyvalente à Saint-Angel (19), Salle des paradis à St-Marin-de-Ré (17), Mauges-sur-Loire (49), Mix à Mourenx (64), Salle Ermitage (33), Maison de la Petite enfance à St-Léonard-de-Noblat (87), Cinéma Eldorado à l'Île d'Oléron (17), Salle La Filature à l'Isle-de-Périgueux (24), Salle de spectacle du Foulon à Graulhet (81), Amphithéâtre Badinter à Bordeaux (33).

Depuis 2004, elle intervient en théâtre citoyen avec 15 spectacles en tournée :

- En détention auprès de tous les publics.
- En partenariat avec l'éducation nationale, dans les collèges et les lycées.
- Auprès des jeunes suivis par la Protection Juridique de la Jeunesse.
- En mars 2017, création du spectacle de prévention contre la radicalisation.
- En juillet 2017 et 2018, Fenêtre Sur... est au Festival d'Avignon OFF, l'espace ALYA.
- Depuis 2018, ateliers-théâtre sur la gestion des émotions auprès de détenus en co-animation.
- 2020, écriture et mise en scène des spectacles *L'incendier* et *La Robe*
- 2022, écriture et mise en scène du spectacle *La Journée de Mr Frasque* sur la sur-consommation des plastiques
- 2023, écriture et mise en scène du spectacle *À toi de me voir* sur le genre.
- 2025, écriture et mise en scène du spectacle *421, un je de des* sur les violences en milieu carcéral.

POUR PROGRAMMER UNE INTERVENTION :

Tarifs et devis sur demande.

Association Fenêtre Sur...
1, avenue Président Wilson
33720 Podensac
06 62 87 95 55

Sophie Cornette
Coordinatrice Administrative
06 62 87 95 55

